

ELASTEK 40 SPECIAL DEKOR



HYDROIZOLAČNÍ PÁS Z SBS MODIFIKOVANÉHO ASFALTU S NOSNOU VLOŽKOU Z POLYESTEROVÉ ROHOŽE PODÉLNĚ VYZTUŽENÉ SKLENĚNÝMI VLÁKNY A S BŘIDLIČNÝM OCHRANNÝM POSYPEM

ELASTEK 40 SPECIAL DEKOR je vyroben z SBS modifikovaného asfaltu. Nosná vložka je polyesterová rohož v podélném směru vyztužená skleněnými vlákny. Podélné vyztužení výrazně zlepšuje rozměrovou stabilitu pásu. Na horním povrchu je pás opatřen břidličným ochranným posypem. Na spodním povrchu je opatřen separační PE fólií.

ELASTEK 40 SPECIAL DEKOR je určený do hydroizolací střeš ze dvou asfaltových pásů jako vrchní pás. Používá se pro hydroizolace nových i opravovaných střeš.

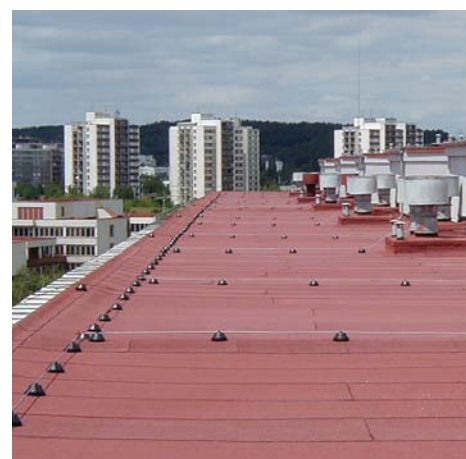
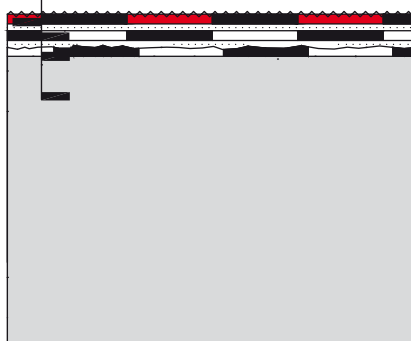
ELASTEK 40 SPECIAL DEKOR se celoplošně natavuje na podkladní SBS modifikovaný nebo oxidovaný asfaltový pás.

Technologie provádění hydroizolace z pásu **ELASTEK 40 SPECIAL DEKOR** je podrobně popsána v příručce STAVEBNINY DEK ASFALTOVÉ PÁSY Montážní návod.

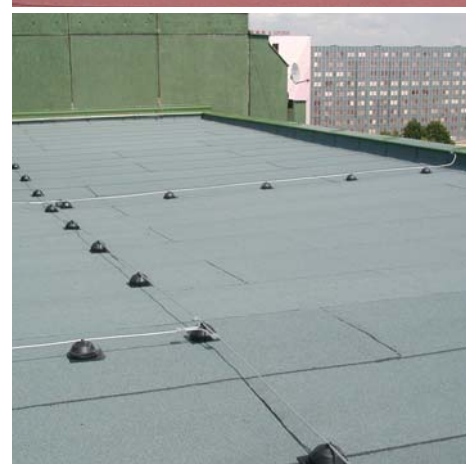
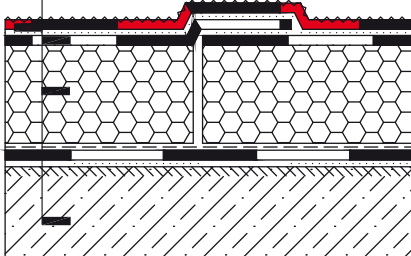
Zásady navrhování hydroizolace jsou popsány v příručce Střešy s povlakovou hydroizolační vrstvou.

Individuální návrh hydroizolační vrstvy lze konzultovat s technikem Atelieru DEK v prodejních Stavebnin DEK.

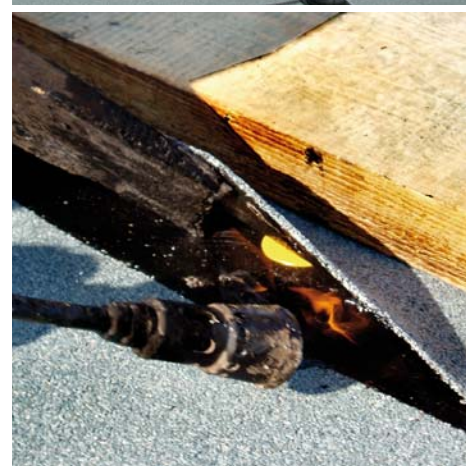
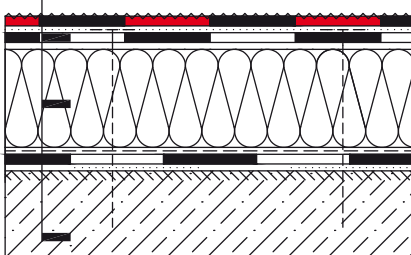
01 **ELASTEK 40 SPECIAL DEKOR** natavený celoplošně k podkladu
GLASTEK 40 SPECIAL MINERAL natavený bodově k podkladu
původní hydroizolace
dostatečněš soudržná a spádovaná skladba původní konstrukce



02 **ELASTEK 40 SPECIAL DEKOR** natavený celoplošně k podkladu
GLASTEK 30 STICKER ULTRA celoplošně nalepen
tepelná izolace EPS 100 lepená nebo mechanicky kotvená
GLASTEK AL 40 MINERAL natavený bodově k podkladu
beton ve spádu (min. 1,75%) opatřený asfaltovým nátěrem



03 **ELASTEK 40 SPECIAL DEKOR** natavený celoplošně k podkladu
GLASTEK 40 SPECIAL MINERAL kotvený k podkladu
PIR desky přikotvené nebo natěpené k podkladu
GLASTEK AL 40 MINERAL bodově natavený k podkladu
beton ve spádu (min. 1,75%) opatřený asfaltovým nátěrem



ELASTEK 40 SPECIAL DEKOR

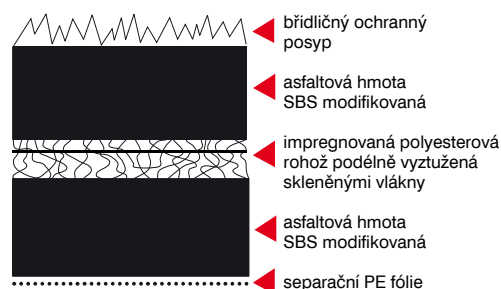
Technické parametry pásu dle harmonizované výrobní normy ČSN EN 13707 a české technické normy ČSN 73 0605-1 Požadavky na použití asfaltových pásů

Vlastnost	Zkušební metoda	Požadavek ČSN 73 0605-1	Deklarovaná hodnota
délka	EN 1848-1	-	7,5m
šířka	EN 1848-1	-	1,0m
tloušťka	EN 1849-1	≥ 4,2mm (± 5 % max. 0,2mm)	4,5 (± 0,1) mm
zjevné vady	EN 1850-1	bez zjevných vad	bez zjevných vad
příměst	EN 1848-1	vyhovuje	vyhovuje
rozměrová stálost	EN 1107-1	≤ 0,3%	0,3%
přilnavost posypu	EN 12039	MDV (max. 30) %	25 (-25, +0) %
reakce na oheň	EN 13501-1	-	třída E
vodotěsnost	EN 1928	≥ 100 kPa	vyhovuje
tahové vlastnosti – největší tahová síla	EN 12311-1	≥ 500 N/50mm	podélně 900 (±250) N/50 mm příčně 800 (±250) N/50 mm
tahové vlastnosti – tažnost	EN 12311-1	≥ 30%	podélně 50 (± 10) % příčně 50 (± 10) %
odolnost proti nárazu (metoda A)	EN 12691	-	900 mm
odolnost proti statickému zatížení	EN 12730	-	10 kg
odolnost proti protrhávání (dřík hřebíku)	EN 12310-1	-	podélně 300 (± 100) N příčně 400 (± 100) N
odolnost proti stékání při zvýšené teplotě	EN 1110	≥ 90 °C	100 °C
ohebnost za nízkých teplot	EN 1109	≤ -15 °C	-25 °C
trvanlivost – odolnost proti stékání při zvýšené teplotě po umělé stárnutí	EN 1296 EN 1110	-	95 (-0, +5) °C
trvanlivost – ohebnost za nízkých teplot po umělé stárnutí	EN 1296 EN 1109	-	-15 (-10, +0) °C
nebezpečné látky	REACH (1907/2006)	-	neobsahuje
množství asfaltové hmoty	ČSN 73 0605-1	≥ 2 500 g/m ²	2 500 g/m ²

Harmonizovaná technická specifikace: EN 13707:2004+A2:2009

Hydroizolační pás ELASTEK 40 SPECIAL DEKOR je určen pro hydroizolační vrstvy střeš podle ČSN EN 13707. Měření faktoru difuzního odporu μ není pro takový pás požadováno. Při výpočtovém posouzení vlhkostního režimu skladeb střeš doporučujeme použít hodnoty z ČSN 73 0540-3 nebo hodnotu 30 000.

Schéma složení pásu



Povrchová úprava

ELASTEK 40 SPECIAL DEKOR se vyrábí s ochranným břidličným posypem, který chrání asfaltovou hmotu proti účinkům UV záření a snižuje povrchovou teplotu.

Skladování

Role pásu se musí skladovat ve svislé poloze a musí být chráněny před dlouhodobým působením povětrnosti a UV záření.

Záruka

Výrobce poskytuje prodlouženou záruku na vodotěsnost za předpokladu, že výrobek byl správně zabudován do konstrukce (viz příručka STAVEBNINY DEK ASFALTOVÉ PÁSY Montážní návod).



Asfaltový pás **ELASTEK 40 SPECIAL DEKOR** vyhovuje požadavkům předepsaným Svazem výrobců asfaltových pásů v ČR na označení registrovanou značkou GARANCE KVALITY.

ELASTEK 40 SPECIAL DEKOR je certifikován dle ČSN EN 13707 a je označován značkou shody CE.



Společnost Stavebniny DEK provádí pravidelné kontroly jakosti výrobku dle příslušných norem.

Informace a technická podpora

Veškeré informace včetně kompletního technického poradenství poskytnou vyškolení pracovníci Atelieru DEK v prodejnách Stavebnin DEK.

KONTAKTY

DEK
**ATELIER
DEK**

Informace jsou platné k datu vydání dokumentu.
AKTUÁLNÍ VERZE DOKUMENTU JE VYSTAVENA NA WWW.DEK.CZ

Stavebniny DEK – prodejny a technická podpora

Benešov
Beroun
Blansko Pražská
Brno
Brno 2 (voda-topení-sanita)
Břeclav
Česká Lipa
Č. Budějovice Hrdějovice
Č. Budějovice Litvinovice
Český Brod Chrástáň
Dačice
Děčín
Frýdek-Místek
Havířov
Hlinsko
Hodonín

Hořovice
Hradec Králové
Cheb
Chomutov
Chrudim
Jeseník
Jičín
Jihlava
Jindřichův Hradec
Kadaň
Karlový Vary
Kavčina
Kladno
Kolín
Krnov
Liberec

Louny
Lovosice
Mělník
Mikulov
Mladá Boleslav
Mohelnice
Most
Nový Jičín
Nymburk
Opava
Ostrava Hrabová
Ostrava Hrušov
Pardubice
Pelhřimov
Písek

Pízeň Černice
Pízeň Jateční
Praha Hostivař
Praha Stodůlky
Praha Vestec
Prachovice
Prostějov
Přerov
Příbram
Sokolov
Staré Město u UH
Strakonice
Sušice
Svitavy Olbrachtova
Svitavy Olomoucká
Šumperk

Tábor Čekanice
Tábor Soběslavská
Tachov
Teplice Hřbitovní
Teplice Týršova
(voda-topení-sanita)
Tišnov
Třebíč
Trutnov
Turnov
Uherské Hradiště
(voda-topení-sanita)
Ústí nad Labem
Ústí nad Orlicí

Valašské Meziříčí
Veselí nad Moravou
Vyškov
Zlín Louky
Zlín Přiluky
Znojmo
Zatec
Žďár nad Sázavou

Stavebniny DEK – Zákaznické centrum

☎ 510 000 100
✉ stavebniny@dek.cz

ATELIER DEK – technická podpora

Tiskařská 257/10
108 00 Praha 10
tel.: 234 054 284
www.atelier-dek.cz