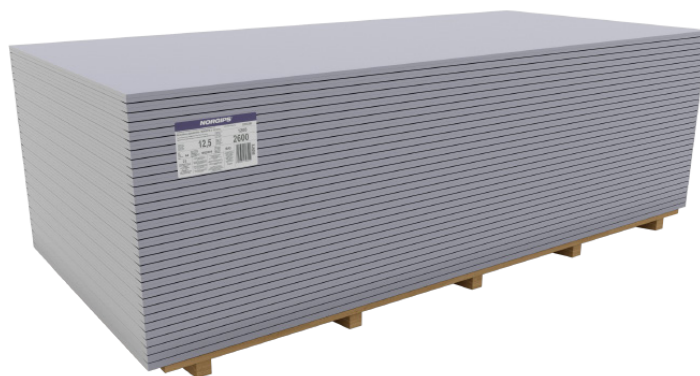


NORGIPS S ACOUSTIC SUPER 12,5 mm typ DFH2IRE

NORGIPS®

Sádrokartonová deska akustická



POPIS VÝROBKU

Sádrokartonová deskamá obloženou kartonem delší zploštělou hranou a rovně řezanou krátkou hranu. Jádru desky má zvýšenou hustotu a je zpevněno řezaným skelným vláknem. Do jádra je dodávána hydrofobní složka (parafín nebo silikon).

Barva – modrý karton s červeným popisem.

POUŽITÍ

Sádrokartonová deska se používá ve vnitřních prostorách budov. Umísťuje se na všechny typy konstrukcí a v systémech suché výstavby v místnostech se zvýšenou vlhkostí (koupelny, kuchyně). V těchto místnostech RVV může překračovat 70%, ne více než 85% a ne déle než 10 h za den.

Desky se používají pro konstrukce, u kterých je nutno získat zvýšenou neprůzvučnost, a také zvýšenou protipožární odolnost (max. do EI 180).

TECHNICKÉ PARAMETRY

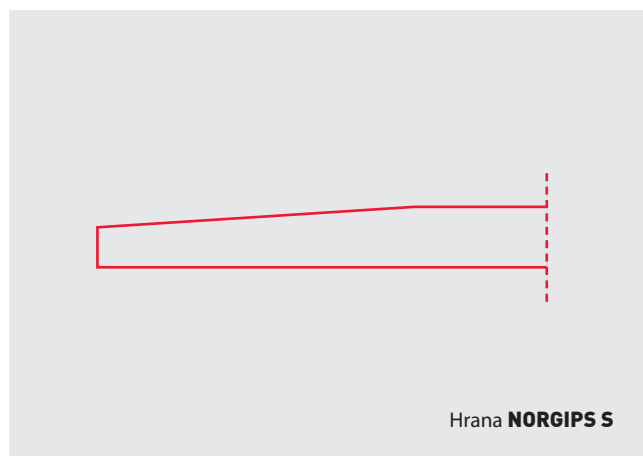
Druh hrany	NORGIPS S
Reakce na oheň	A2-s1, d0
Pevnost v ohybu [N]:	
Podélný směr	≥725
Příčný směr	≥300
Tvrдость povrchu - průměr vtisku [mm]	>15
Hustota jádra [kg/m ³]	≥800
Součinitel propustnosti vodní páry [μ]	10
Celková pohltitelnost vody [%]	≤10
Povrchová pohltitelnost vody [g/m ²]	220
Tepelný odpor [λ]	0,25 W/(m*K)



Deska + Profil + Tmel + Doplnky = Řešení NORGIPS

PŘEDNOSTI

- **Neprůzvučnost.** S ohledem na vysokou hustotu jádra a speciální přísady má deska zlepšené parametry neprůzvučnosti.
- **Protipožární.** Jádro vyztužené skelným vláknem působí na zvýšení spojitosti sádrového jádra při působení vysokých teplot.
- **Impregnovaná.** Díky impregnaci má deska schopnost nižšího pohlcování vody.
- **Zvýšená pevnost.** Deska je určena pro použití v konstrukcích vyžadujících zvýšenou pevnost a tvrdost povrchu.
- **Hrana S.** Zploštění podélné hrany zjednodušuje vytvoření spoje desek. Díky inovativního profilování hrany a použití systémových tmelů Norgips a bandáží vytvoříme spojení s maximální pevností.



ROZMĚRY A BALENÍ

Tloušťka (mm)	Šířka (mm)	Délka (mm)	Množství na paletě		Hmotnost [kg/m ²]	
			(ks)	(m ²)	1 m ²	Paleta
12,5	1200	2000	64	153,60	11,7	1797
12,5	1200	2600	64	199,68	11,7	2336
12,5	1200	2600	32	99,84	11,7	1168

POKYNY

SDK NORGIPS je nutno používat dle pokynů systému NORGIPS.

Skladování: desky se skladují na rovném podkladu, ideálně na paletě. Je nutné je chránit před zvlhnutím.

Přeprava na stavbě: SDK nosíme řezanou hranou kolmo k zemi.

DOPLŇKOVÉ INFORMACE

Norma ČSN-EN 520+A1:2012 "Sádrokartonové desky - Definice, požadavky a zkušební metody".

Prohlášení o vlastnostech: ke stažení na www.norgips.cz

NORGIPS sp. z o.o.

ul. Raclawicka 93, 02-634 Varšava, PL
tel. +48 22 36 96 330

www.norgips.cz

Údaje sdělené v této kartě jsou výlučně popisem výrobku. Jsou to obecné informace na základě našich znalostí a zkušeností a nevymezují konkrétní použití. Neustále vylepšujeme a rozvíjíme nabízené výrobky a proto si vyhrazujeme právo změny parametru

bez předchozí informace. Zde uvedené údaje nejsou podkladem pro jakékoliv spory. V případě nejasností a otázek žádáme o kontakt s technickým oddělením Norgips nebo obchodním zástupcem Norgips.